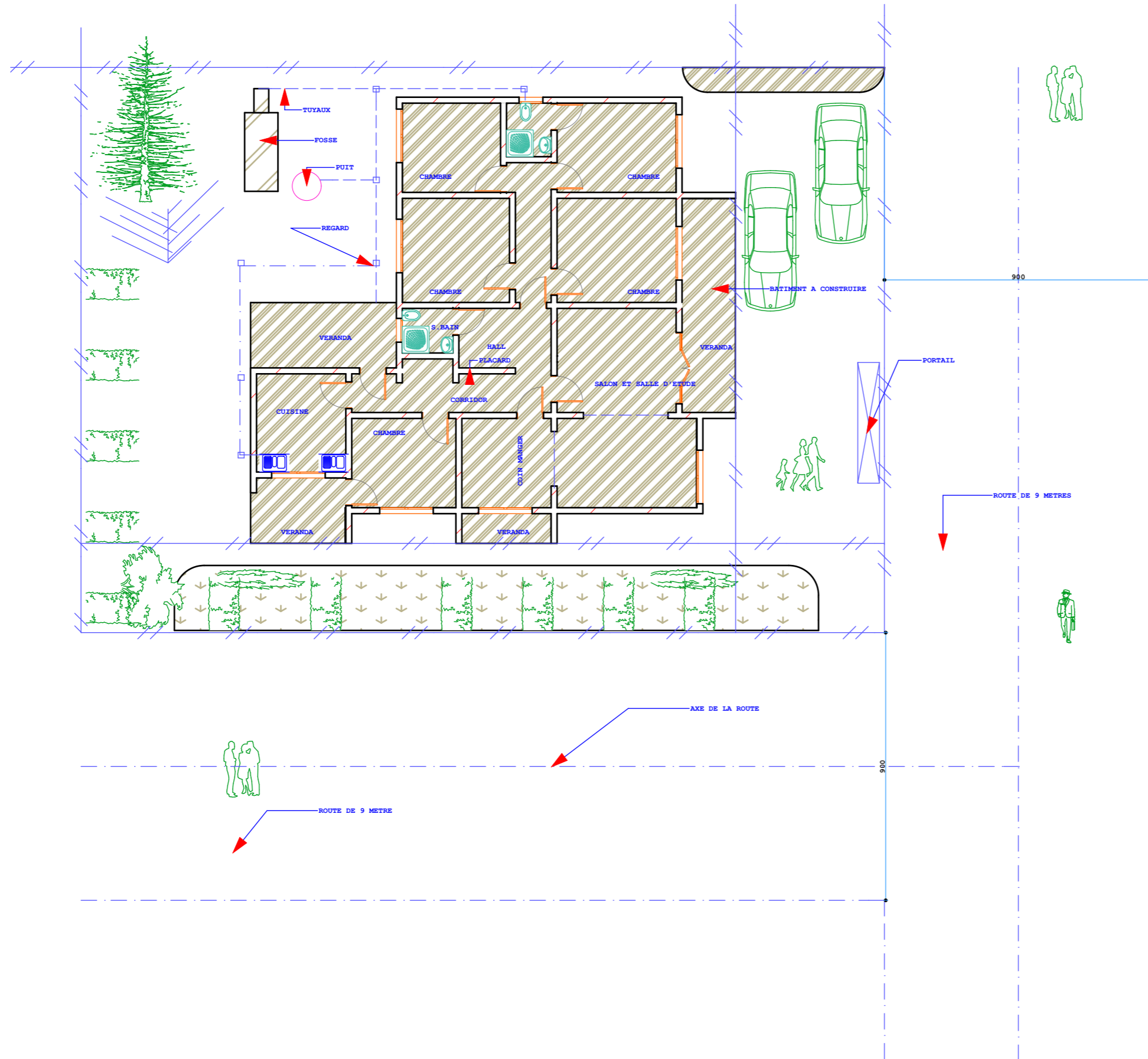


PLAN DE PAYSAGE Echelle 1/150



- Fondation en pierres volcaniques et elevation en briquescuites
- Semelles ,linteau et colonnes sont en beton arme
- Pavement fini en carreaux de gres cerames sur la chapeen beton
- Les murs exterieures sont enduits et autres rejointoyes
- Les pieces interieures sont enduites cotes interieures et sont munis de plafonds sur gitage en bois croisees par des chevrons
- Toutes les portes interieures sont en bois isoplanes
- Toutes les portes exterieures sont en metal
- La structure superieure en bois equarris, donc la charpente
- La couverture est faite par les toles tuiles ou Dimac
- Pour les parties invisibles a consulter les normes,nomenclatures de construction ou cod selon la categorie de la diteconstruction

MODIFICATIONS:

VISA OU APPROBATION DES PLANS:

TITLE PROJET

PROJET DE CONSTRUCTION D'UNE HABITATION POUR LE COMPTE DE Mr DUNIA SULTAN

LA PARCELLE No :92 PROVINCE DE L'OUEST
District de Rubavu-Secteur-Gisenyi-Cellule KIVUMU

DOCUMENTS TECHNIQUES :

-PLAN DE PAYSAGE

STADE

Moyen standing

PLAN N° :

01

DATE

MARS / 2017

CONCEPTION,DESSIN

Arch:Willy Théoneste /0788837254 /0781501997